







	Espace collectif		Localisation préférentielle d'un programme dense		Accès possible, positionnement indicatif
	Transition paysagère en haut de pente		Secteur à conserver en zone naturelle. Site où la présence d'orchardes est identifiée.		Connexion piétonne à créer ou à préserver
	Vue à conserver		Continuité bâti avec marge de recul		Possibilité d'aménager un carrefour
	Lisière verte à créer ou à renforcer avec fossé d'interception des eaux pluviales		Orientations préférentielles du bâti		Bassin de rétention à créer forme et positionnement indicatif
	Continuités vertes à préserver ou à créer		Hauteur maximum du bâti		

Document de travail

- Voies et stationnements en enrobé
- Trottoirs en béton sablé
- Terre pierre
- Enrobé grenailé
- Enrobé coloré
- Caniveau pavé
- Traversée de noue
- Soutènement
- Emmarchements en en pas d'âne/ graviers
- Prairies à orchidées
- Enherbement
- Fossés enherbés
- Noue
- Massifs arbustifs
- Bassins de rétention
- Arbres existants
- Abres et cépées
- Accès garage / parcelle
- Sens de circulation
- Bâti
- Parcelles privées
- Rue des Vignes existante

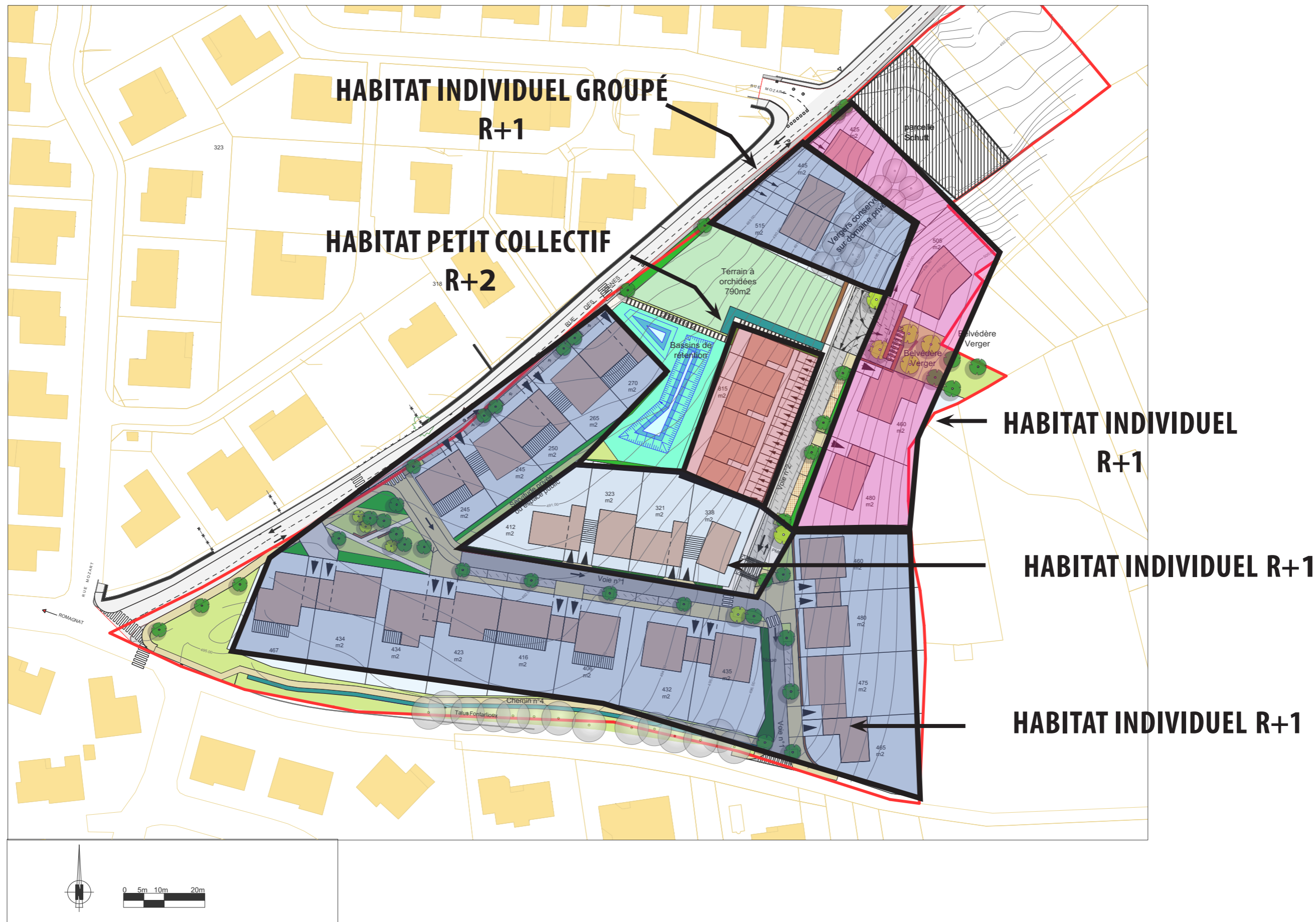




# ENJEUX DU PROJET

## TPOLOGIE BÂTI - S'INSÉRER DANS L'EXISTANT

Document de travail





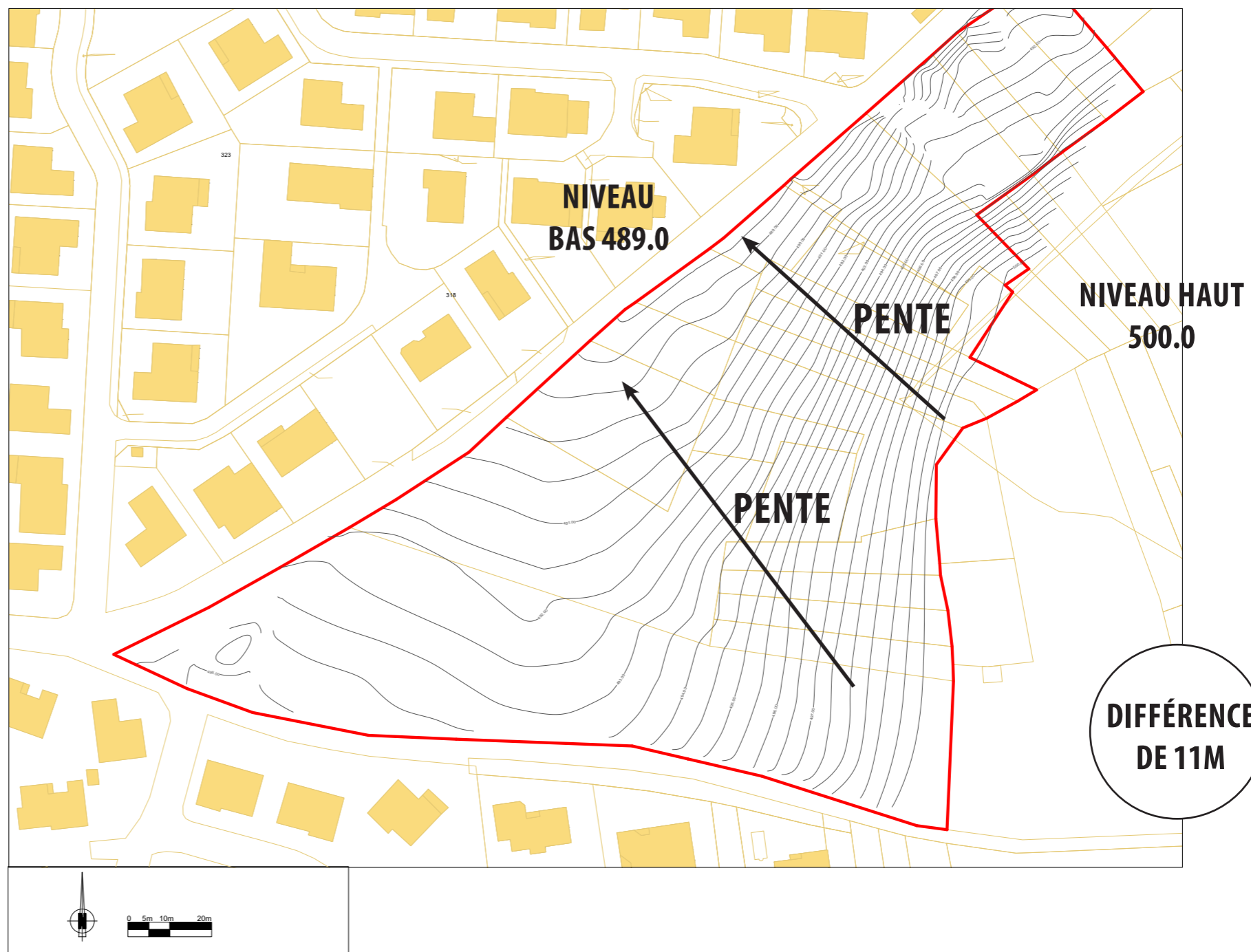
**HABITAT COLLECTIF**

**HABITAT INDIVIDUEL**

# ENJEUX DU PROJET

## GESTION DES PENTES

Document de travail





# ENJEUX DU PROJET

## MISE EN VALEUR DES VUES

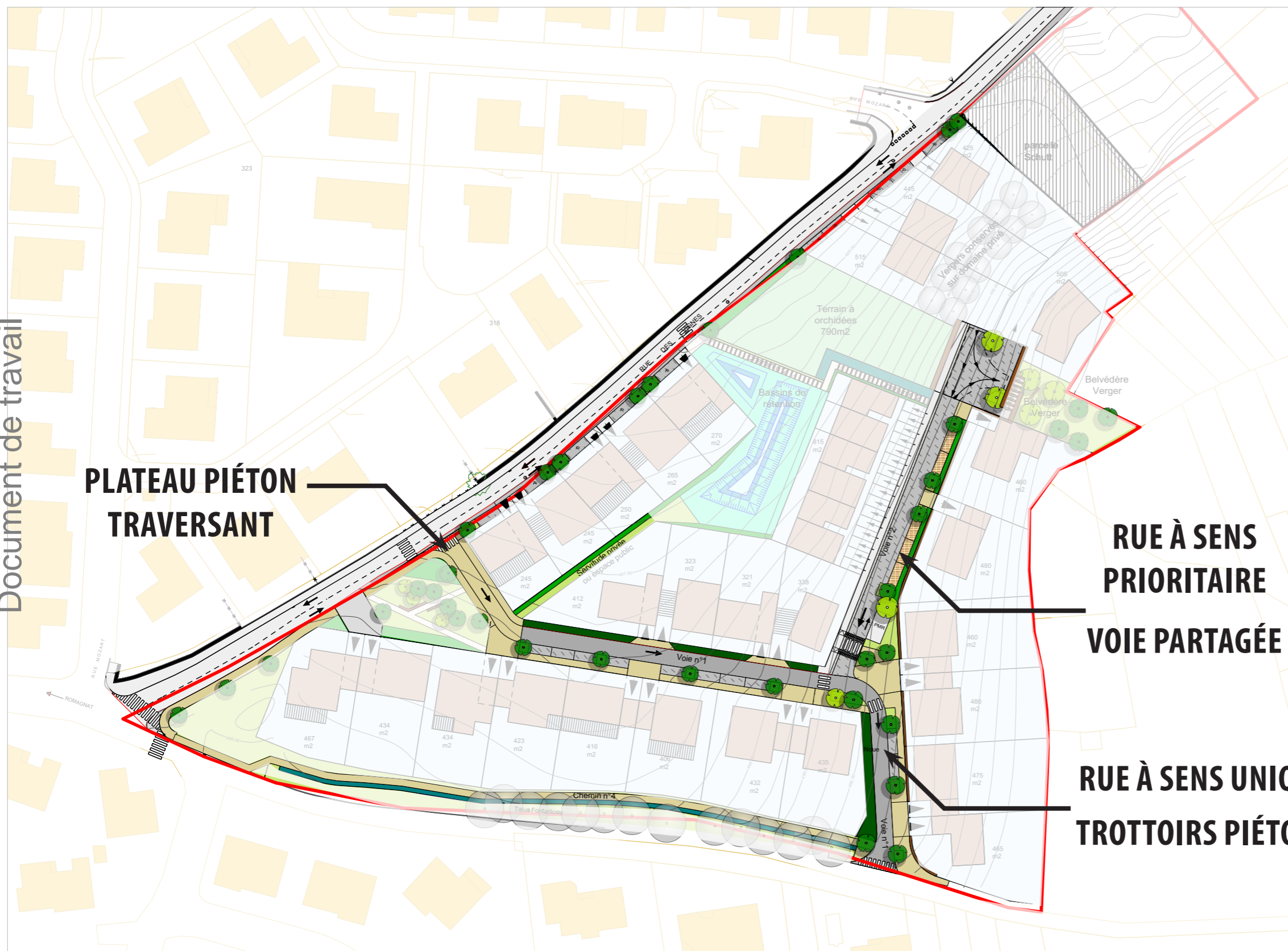
Document de travail





# MOBILITÉ ET ESPACE PUBLIC

Document de travail



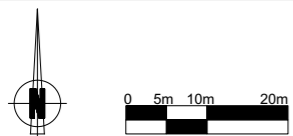
**PLATEAU PIÉTON TRAVERSANT**



**VOIE PARTAGÉE**

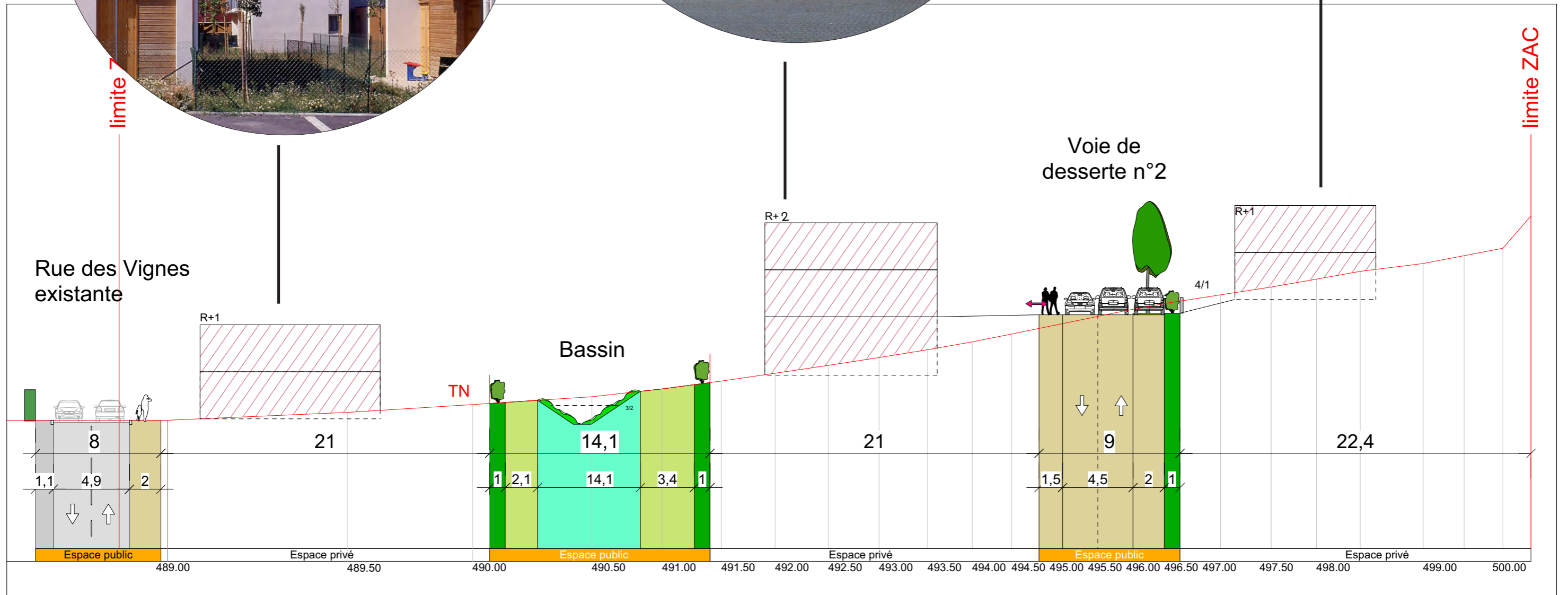


**RUE À SENS UNIQUE**



# INTÉGRATION DU BÂTI DANS LA PENTE

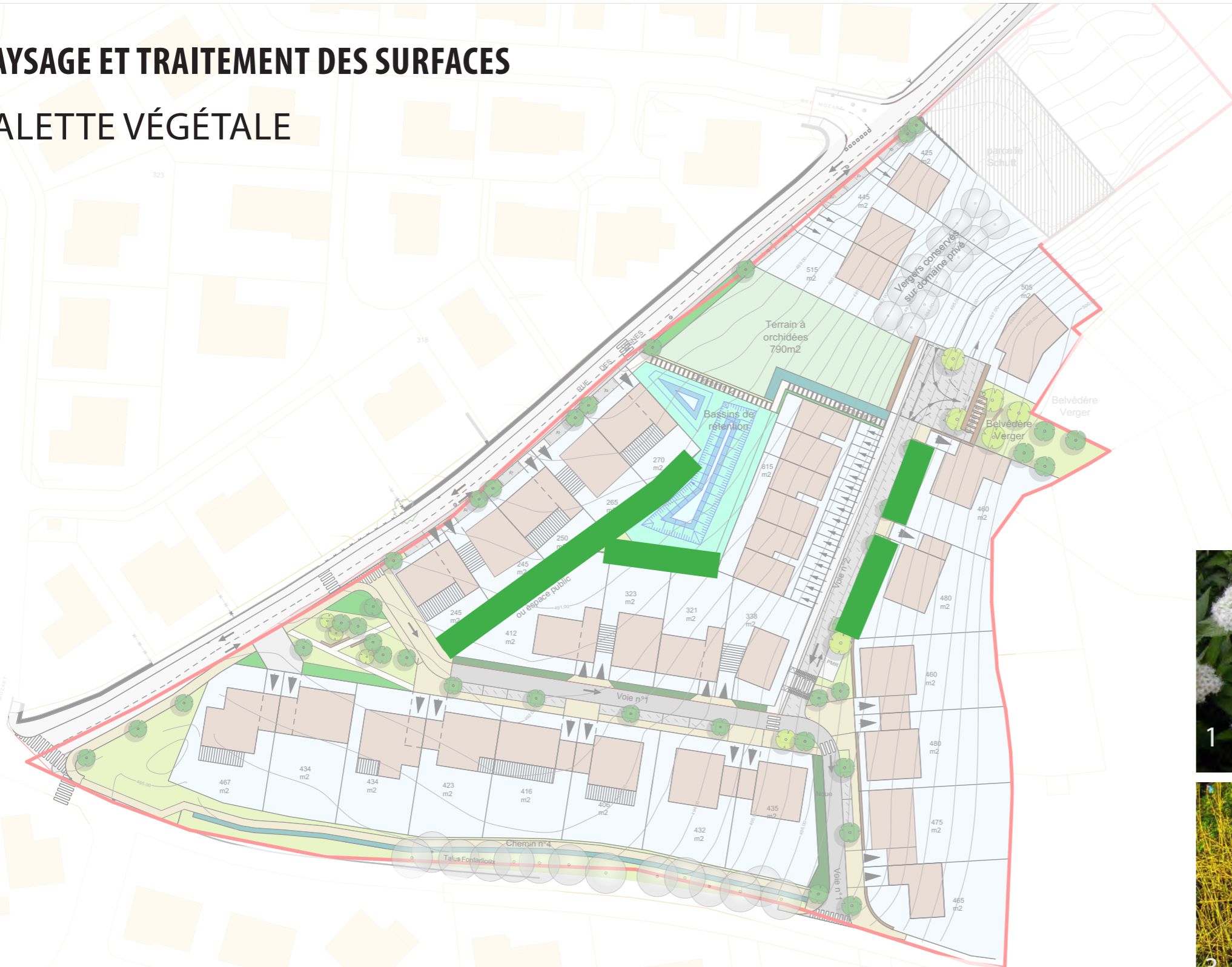
Document de travail



# PAYSAGE ET TRAITEMENT DES SURFACES

## PALETTE VÉGÉTALE

Document de travail



Haies étroites (1m) ou massifs sous arbres

- 1/ Spirée
- 2/ Potentille arbustive
- 3/ Cornouiller
- 4/ Saule à feuilles de romarin
- 5/ Eulalie
- 6/ Cornouiller sanguin



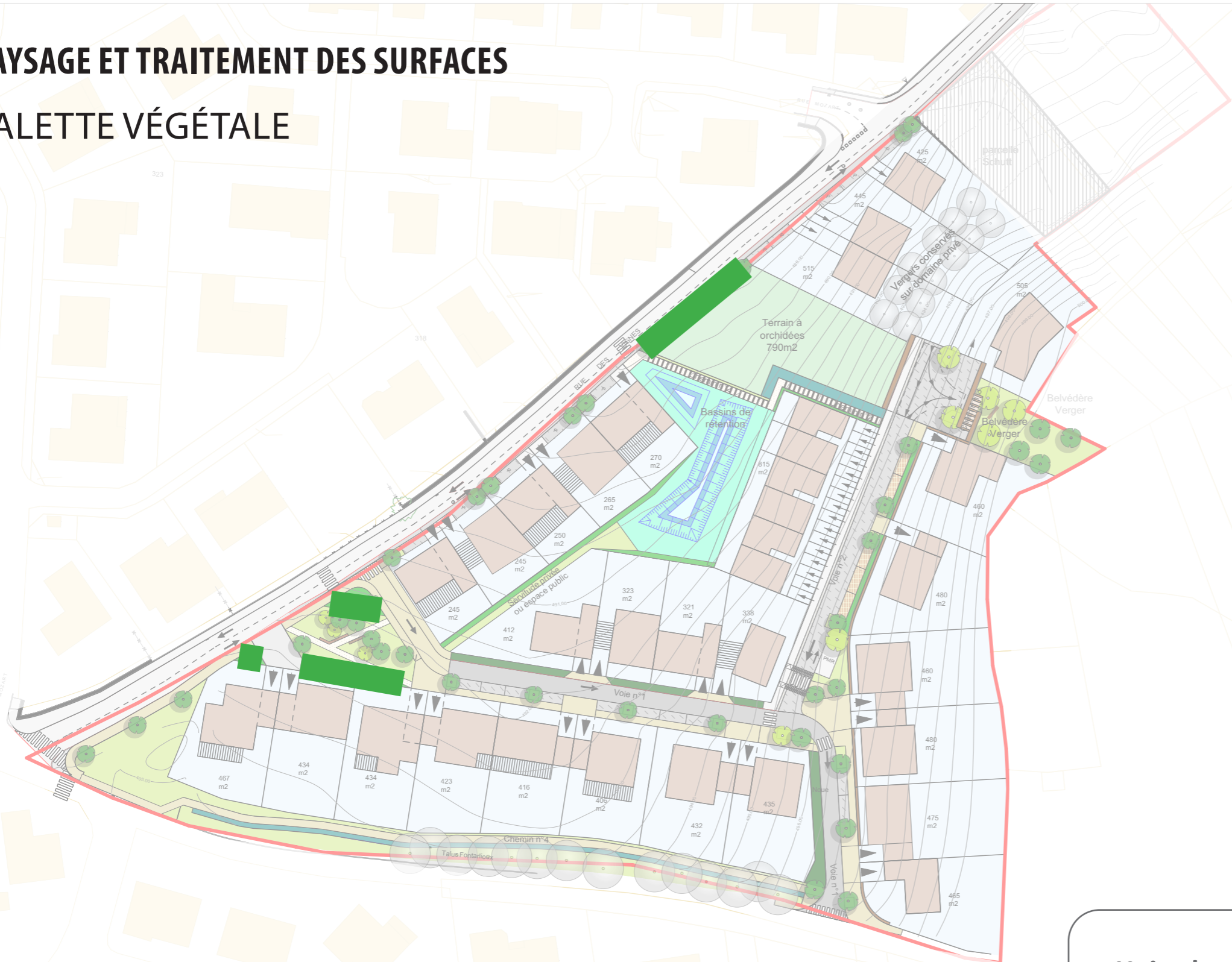
**MÉLANGE CADUQUES ET PERSISTANTS**

**HAUTEUR MOYENNE : 1,50 M**

# PAYSAGE ET TRAITEMENT DES SURFACES

## PALETTE VÉGÉTALE

Document de travail



**MÉLANGE CADUQUES  
ET PERSISTANTS**

**HAUTEUR MOYENNE : 3 M**



### Haies larges (2m)

- 1/ Cornouiller sanguin
- 2/ Baguenaudier
- 3/ Fusain d'Europe
- 4/ Viorne aubier
- 5/ Laurier du Portugal
- 6/ Troène d'Europe
- 7/ Osmanthe

# PAYSAGE ET TRAITEMENT DES SURFACES

## PALETTE VÉGÉTALE



Document de travail

### Vergers

- 1/ Pommier d'ornement 'everest'
- 2/ Prunier
- 3/ Cerisier de Sainte-Lucie



HAUTEUR MOYENNE : 5 À 7 M

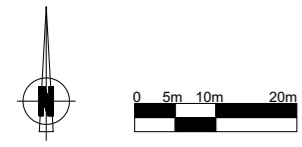
# PAYSAGE ET TRAITEMENT DES SURFACES

## PALETTE VÉGÉTALE

Document de travail



HAUTEUR MOYENNE : 15 M



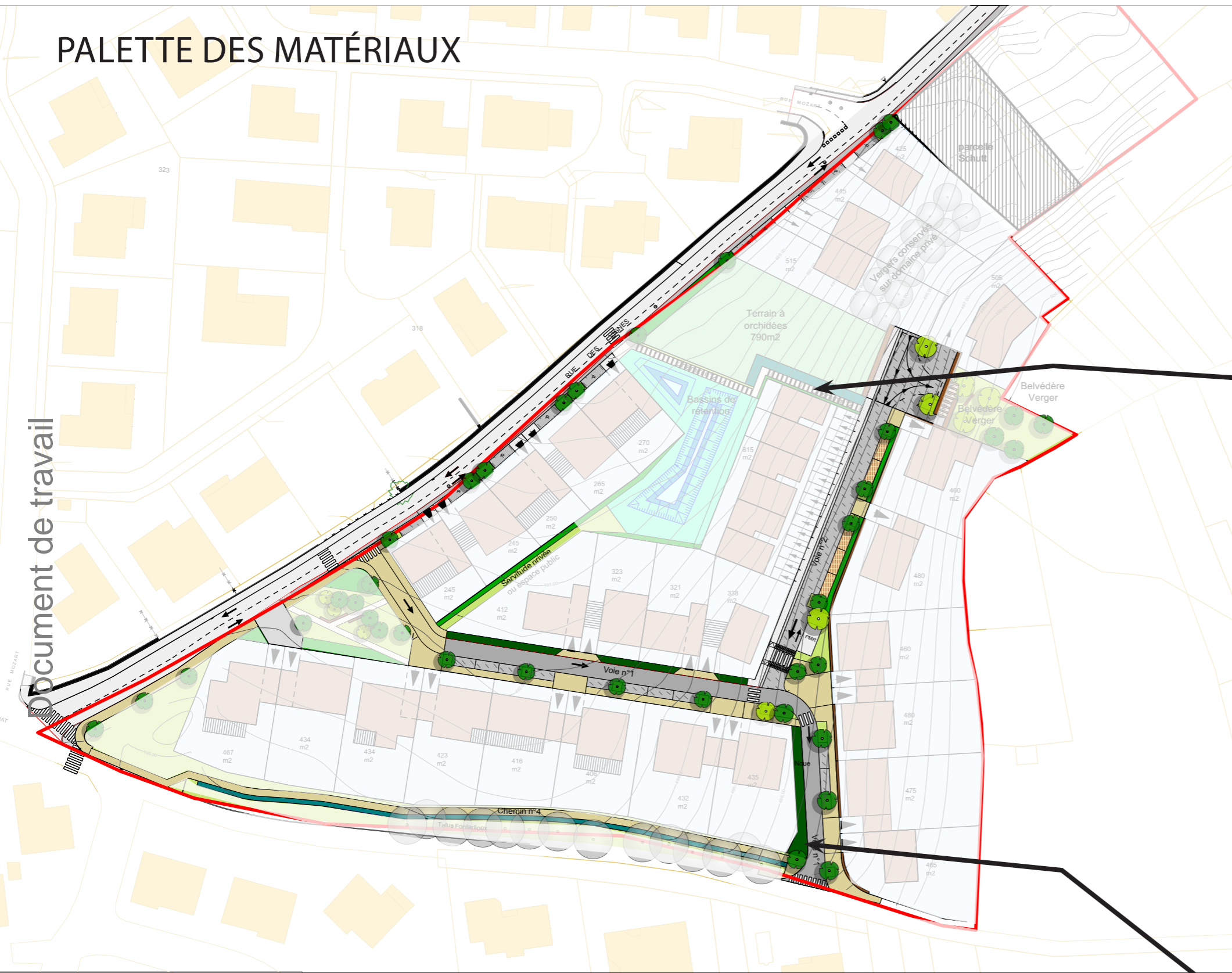
- Arbres-tiges**
- 1/ Erable champêtre
  - 2/ Chêne sessile
  - 3/ Orme champêtre
  - 4/ Frêne à fleurs



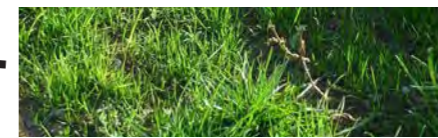
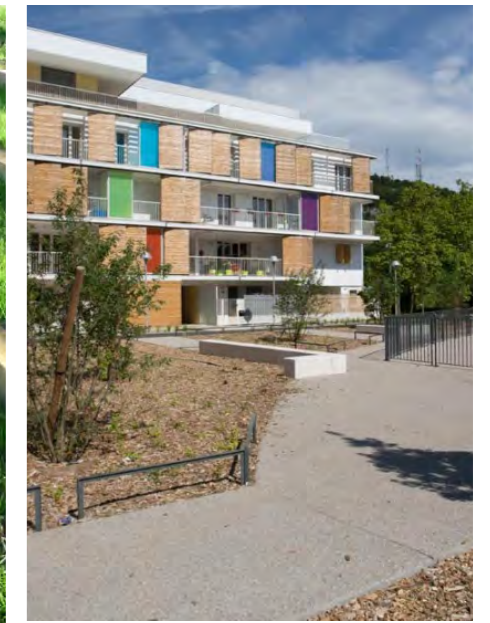


# PAYSAGE ET TRAITEMENT DES SURFACES

## PALETTE DES MATÉRIAUX

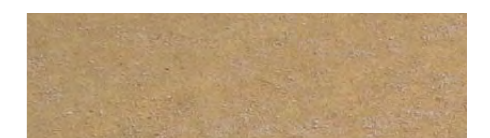


Document de travail



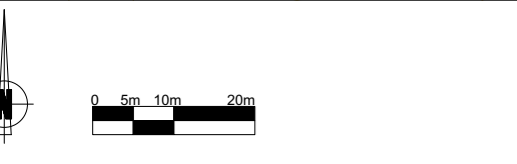
**Emmarchement en pas d'âne**  
Bordures bois et engazonnement ou stabilisé

**Sol en béton sablé**  
Trottoirs / Cheminements  
Chaussée



**Sol en enrobé noir**  
Chaussée

**Sol en stabilisé**  
Trottoirs / Cheminements



# GESTION DES EAUX

Document de travail



**BASSIN DE RÉTENTION**



**NOUVE PLANTÉE**



**NOUVE PLANTÉE**