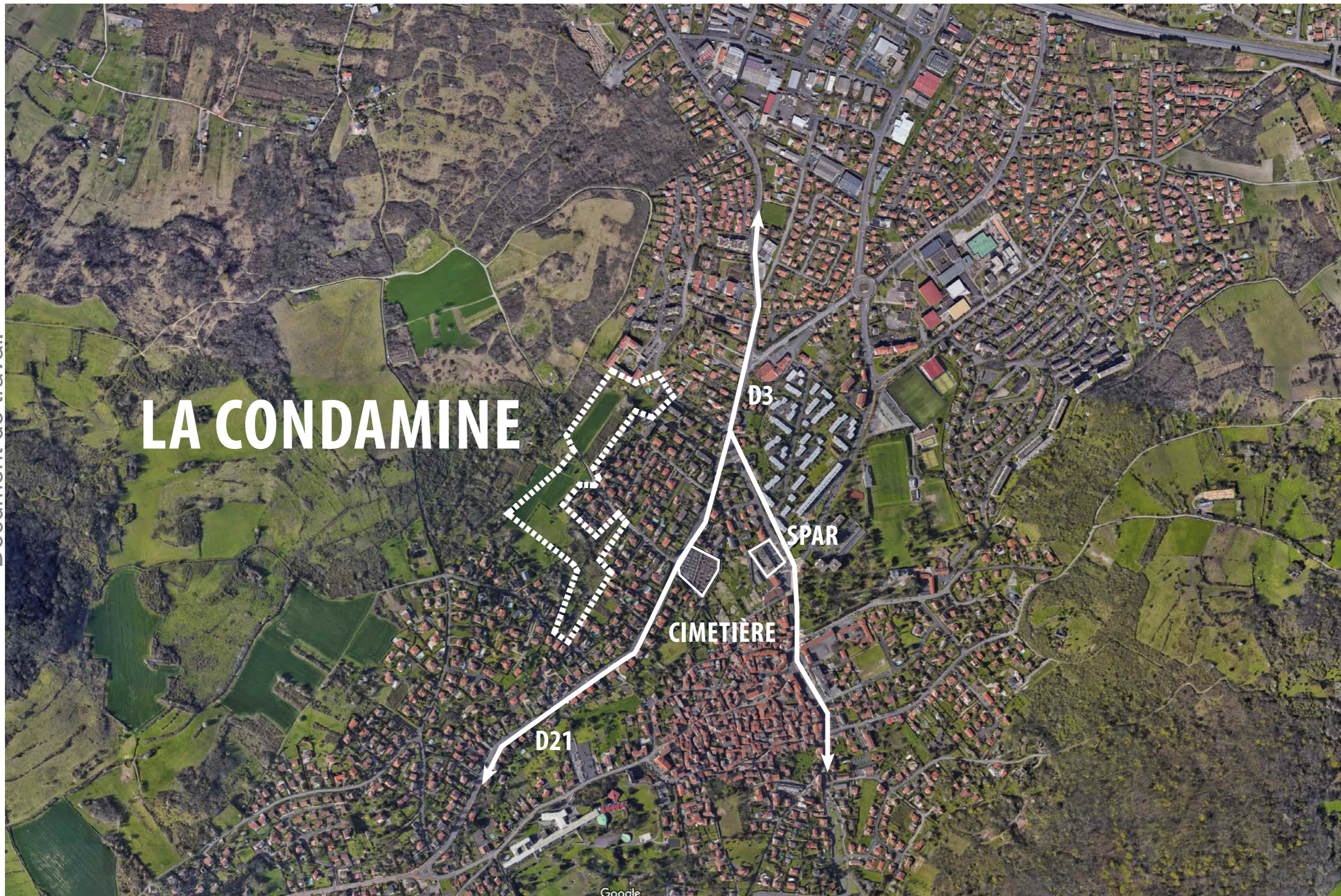
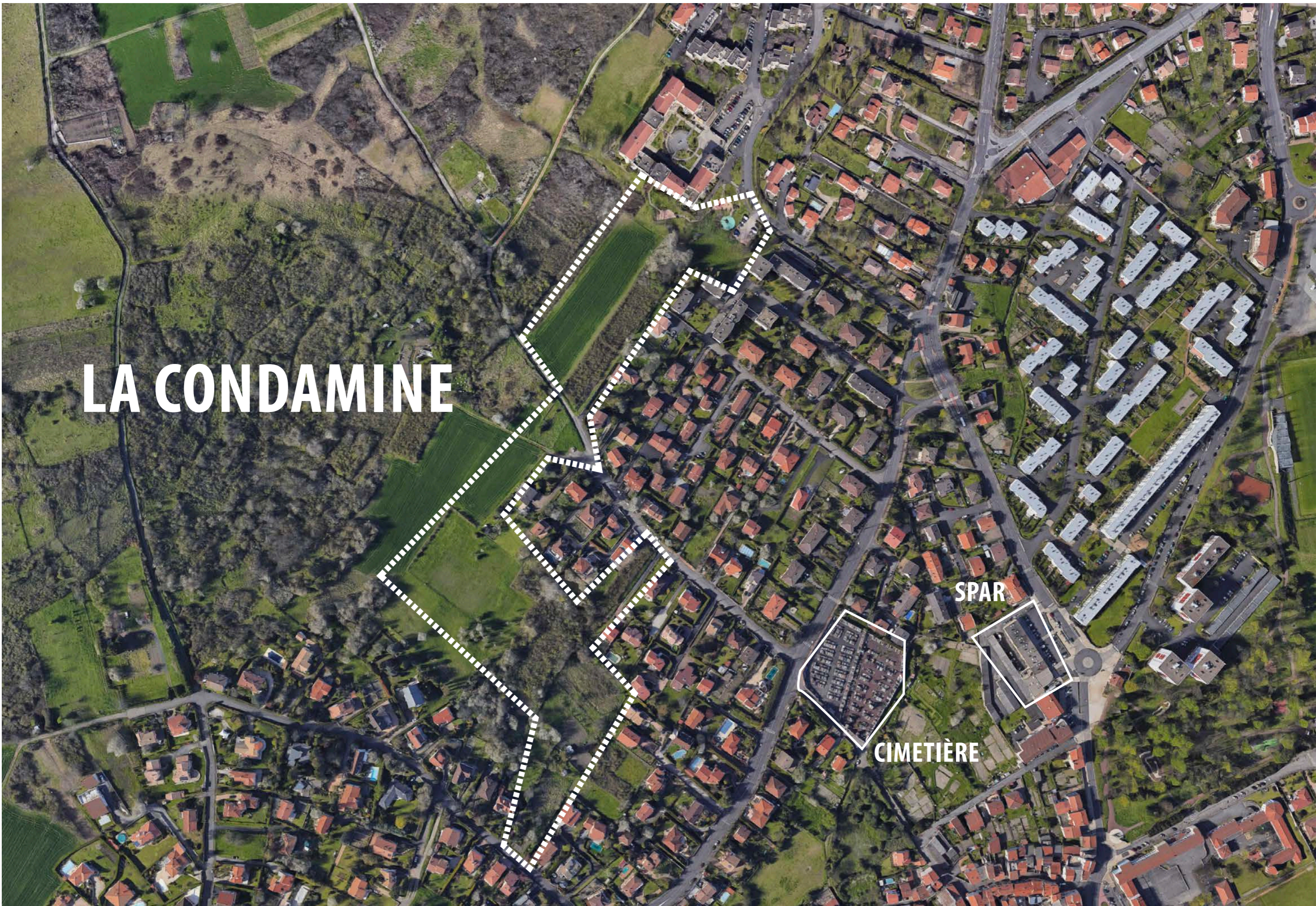


# LA CONDAMINE



# LA CONDAMINE



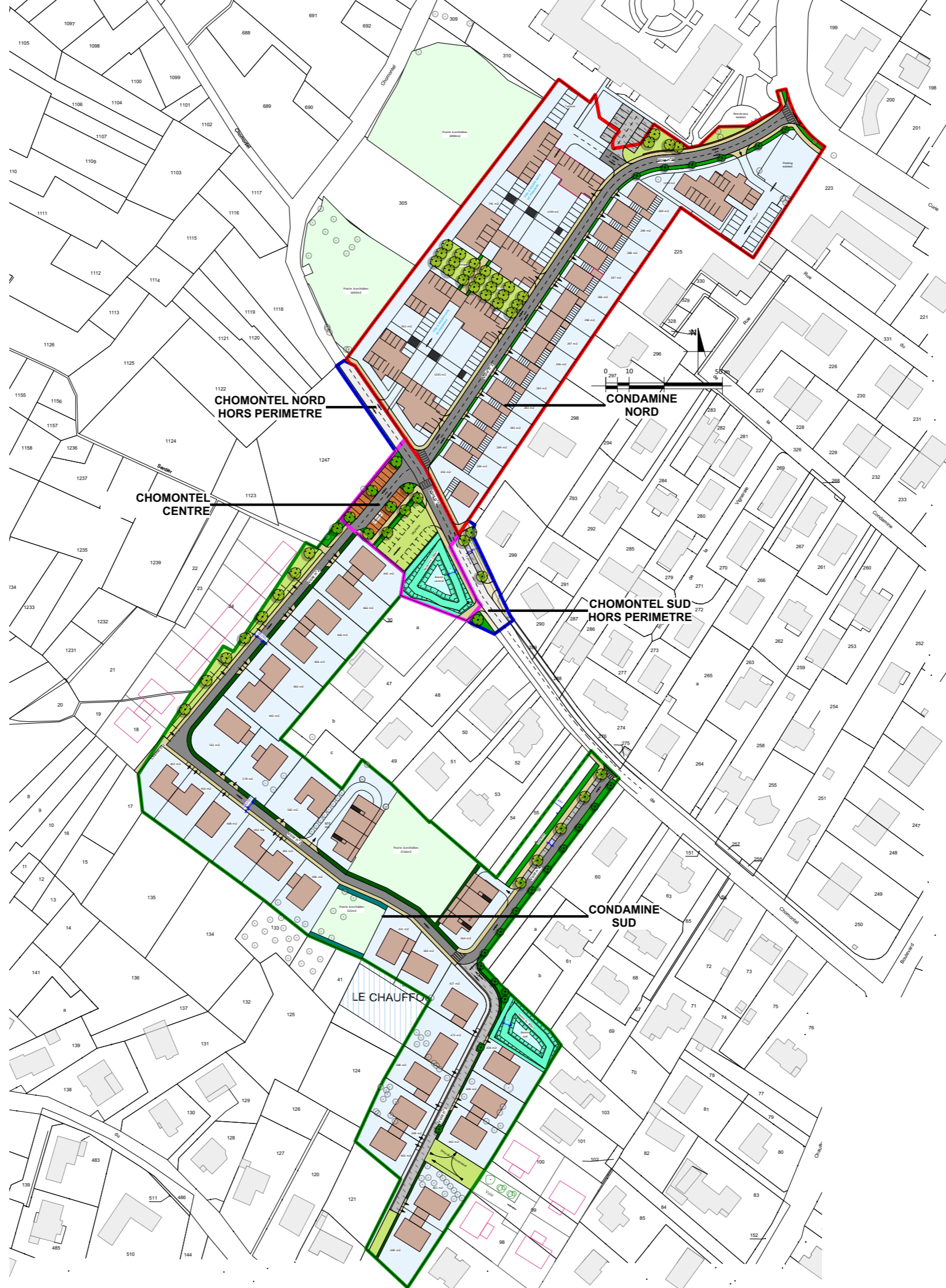
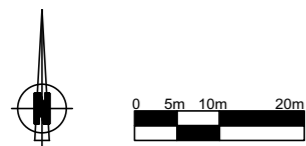
# OAP (ORIENTATIONS D'AMÉNAGEMENT ET DE PROGRAMMATION) DE LA CONDAMINE

Document de travail



LEGENDE

-  Voies et stationnements en enrobé
-  Trottoirs en béton sablé
-  Stabilisé
-  Enrobé grenailé
-  Enrobé coloré
-  Caniveau pavé
-  Traversée de noue
-  Soutènement
-  Embranchements en en pas d'âne/ graviers
-  Prairies à orchidées
-  Enherbement
-  Fossés enherbés
-  Noue
-  Massifs arbustifs / couvre-sol
-  Bassins de rétention
-  Arbres existants
-  Arbres et cèpées
-  Accès garage / parcelle
-  Sens de circulation
-  Bâti
-  Parcelles privées
-  Parcelles privées hors ZAC
-  Périmètre ZAC
-  Travaux hors ZAC
-  Périmètre des prairies à orchidées



# ENJEUX DU PROJET

TYPOLOGIE BÂTI - S'INSÉRER DANS L'EXISTANT

Document de travail

**HABITAT PETIT  
COLLECTIF  
R+3**

**HABITAT INDIVIDUEL  
R+1**

**HABITAT INDIVIDUEL  
R+1**

**HABITAT PETIT  
COLLECTIF  
R+2**





**HABITAT COLLECTIF**

**HABITAT INDIVIDUEL GROUPÉ**

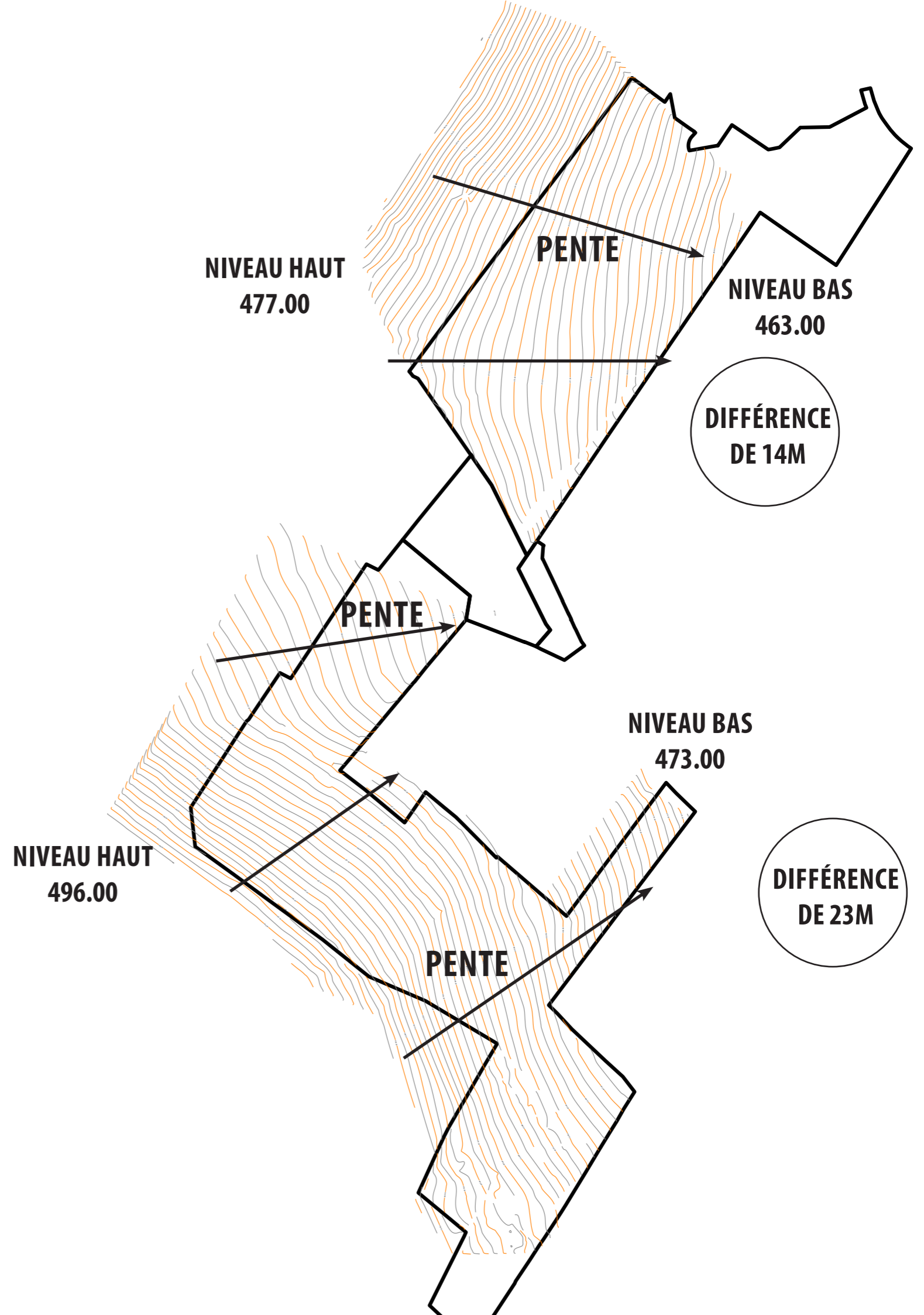
**HABITAT INDIVIDUEL**

# ENJEUX DU PROJET

## GESTION DES PENTES



Document de travail

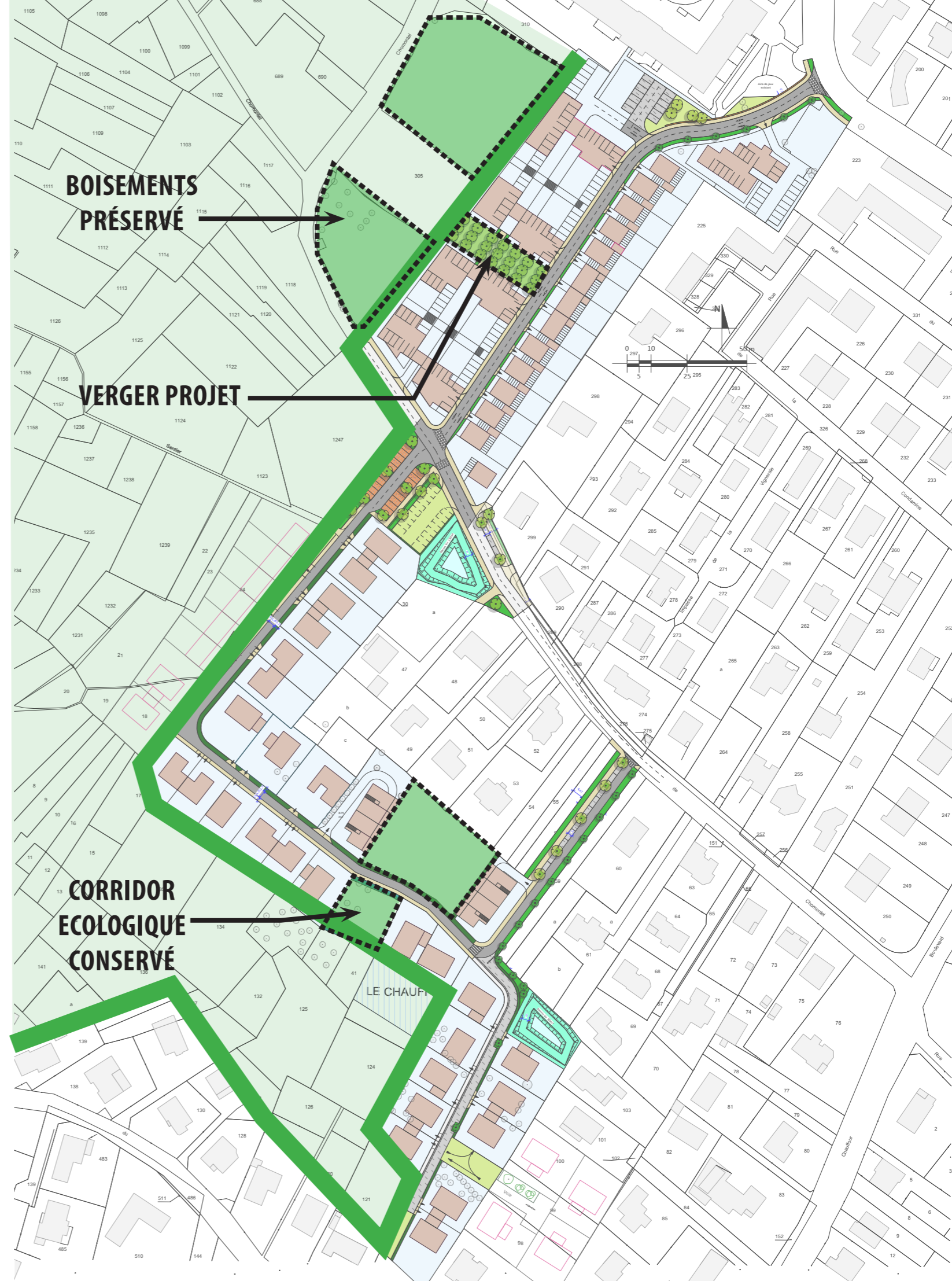


# ENJEUX DU PROJET

## TRANSITION AVEC LE TISSU AGRICOLE



Document de travail





# ENJEUX DU PROJET

## PRÉSERVATION DE L'ENVIRONNEMENT

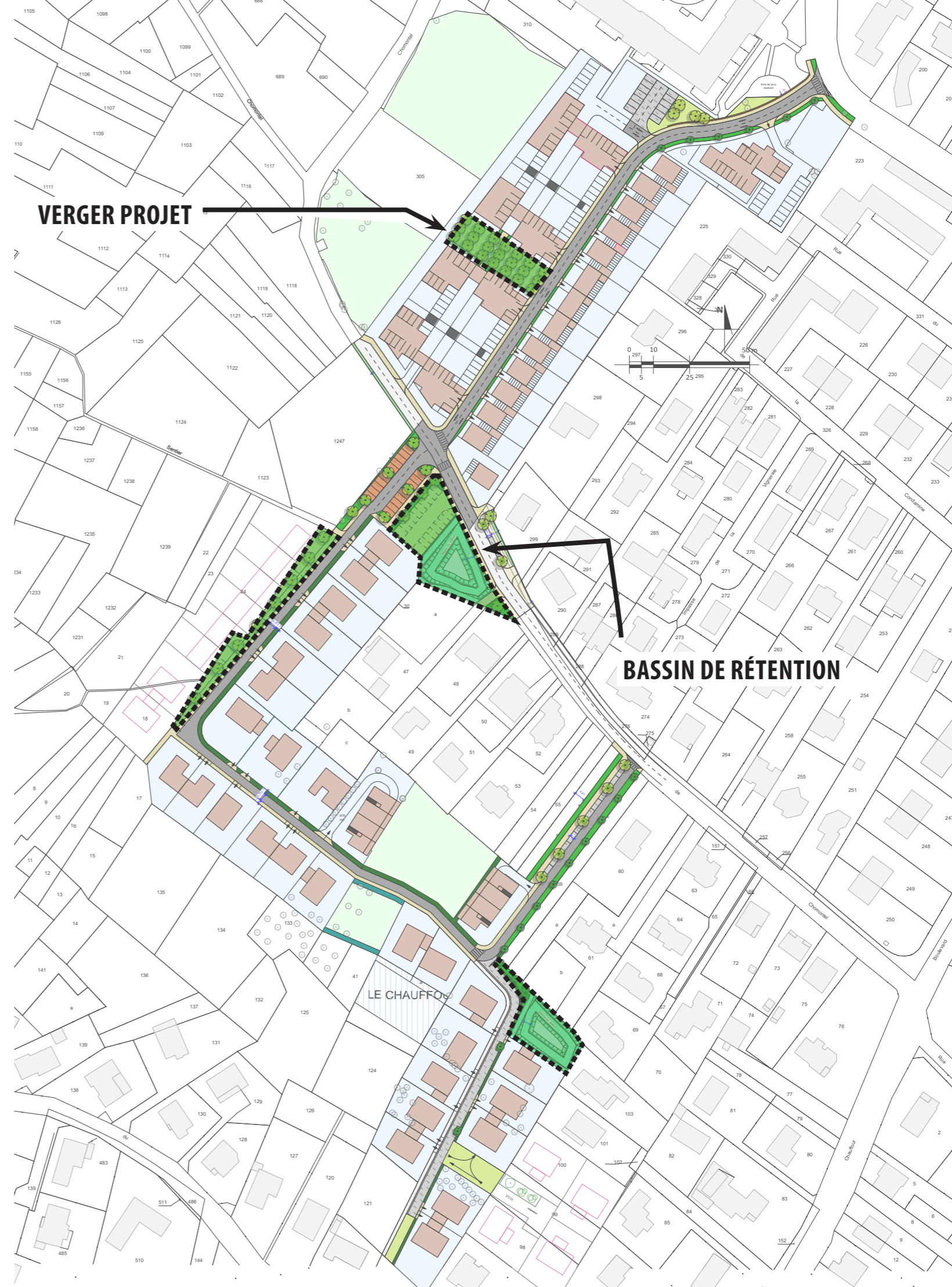
Document de travail



**VERGER**



**BASSIN DE RÉTENTION**



# MOBILITÉ ET ESPACE PUBLIC



**RUE A DOUBLE SENS**

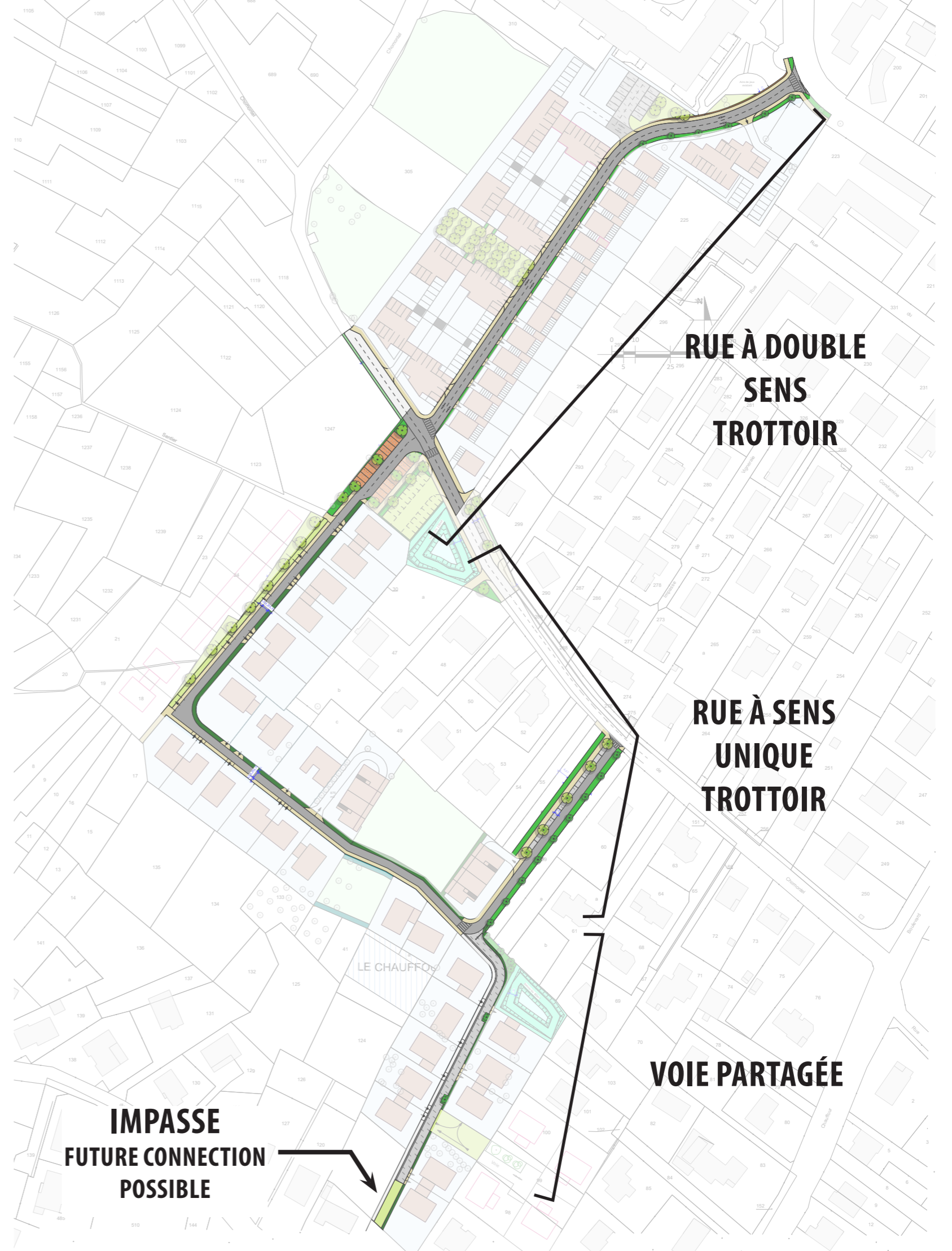


**RUE À SENS UNIQUE**



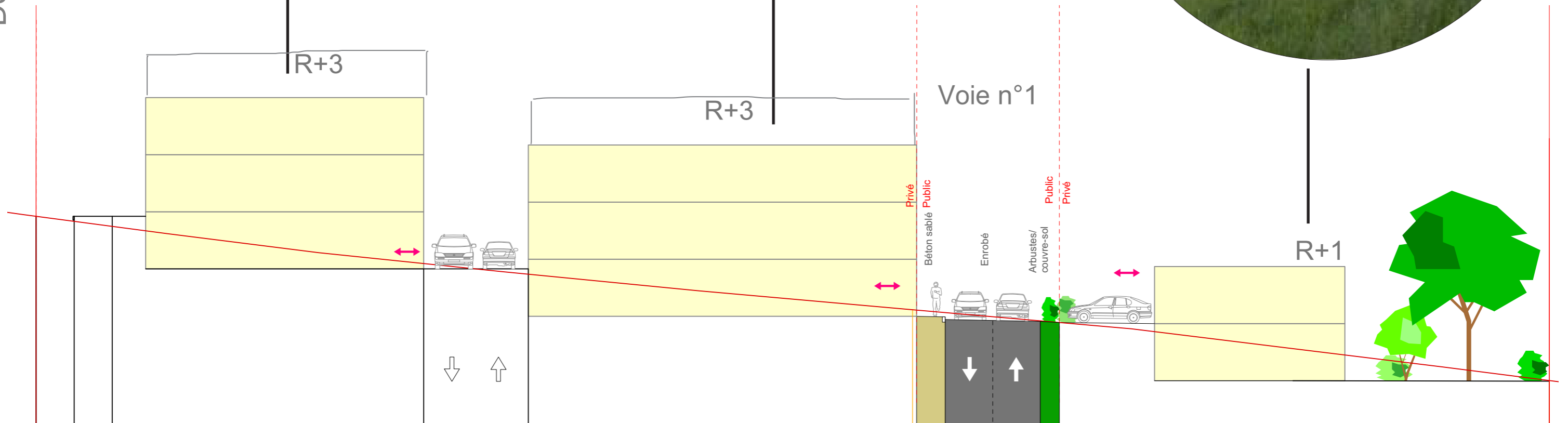
**VOIE PARTAGÉE**

Document de travail



# INTÉGRATION DU BÂTI DANS LA PENTE

Document de travail



# PAYSAGE ET TRAITEMENT DES SURFACES

## PALETTE VÉGÉTALE



**HAUTEUR MOYENNE : 1,50 M**

### Haies étroites (1m) ou massifs sous arbres

- 1/ Groseillier à fleur
- 2/ Saule à feuilles de romarin
- 3/ Spirée
- 4/ Eulalie
- 5/ Romarin
- 6/ Cornouiller sanguin



# PAYSAGE ET TRAITEMENT DES SURFACES

## PALETTE VÉGÉTALE

Document de travail

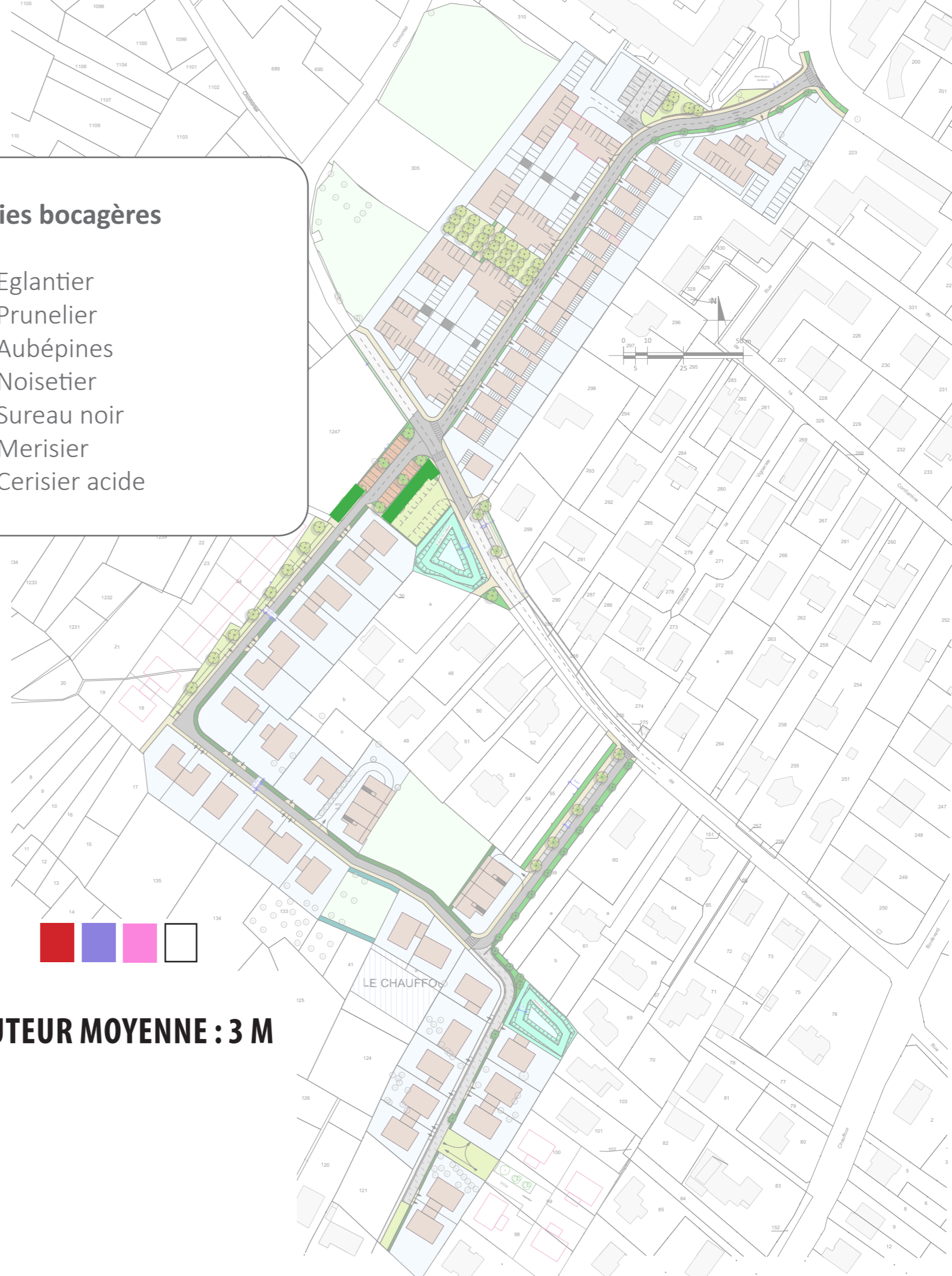


### Haies bocagères

- 1/ Eglantier
- 2/ Prunelier
- 3/ Aubépines
- 4/ Noisetier
- 5/ Sureau noir
- 6/ Merisier
- 7/ Cerisier acide



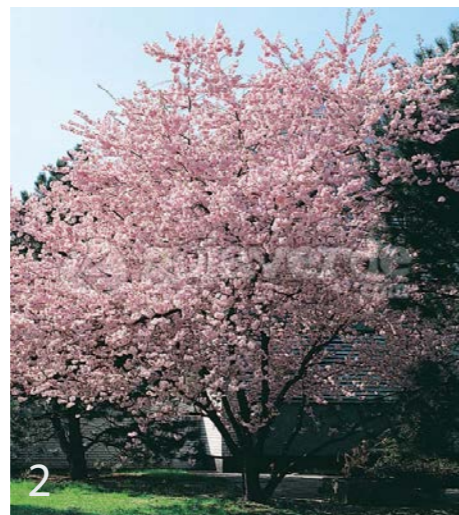
**HAUTEUR MOYENNE : 3 M**



# PAYSAGE ET TRAITEMENT DES SURFACES

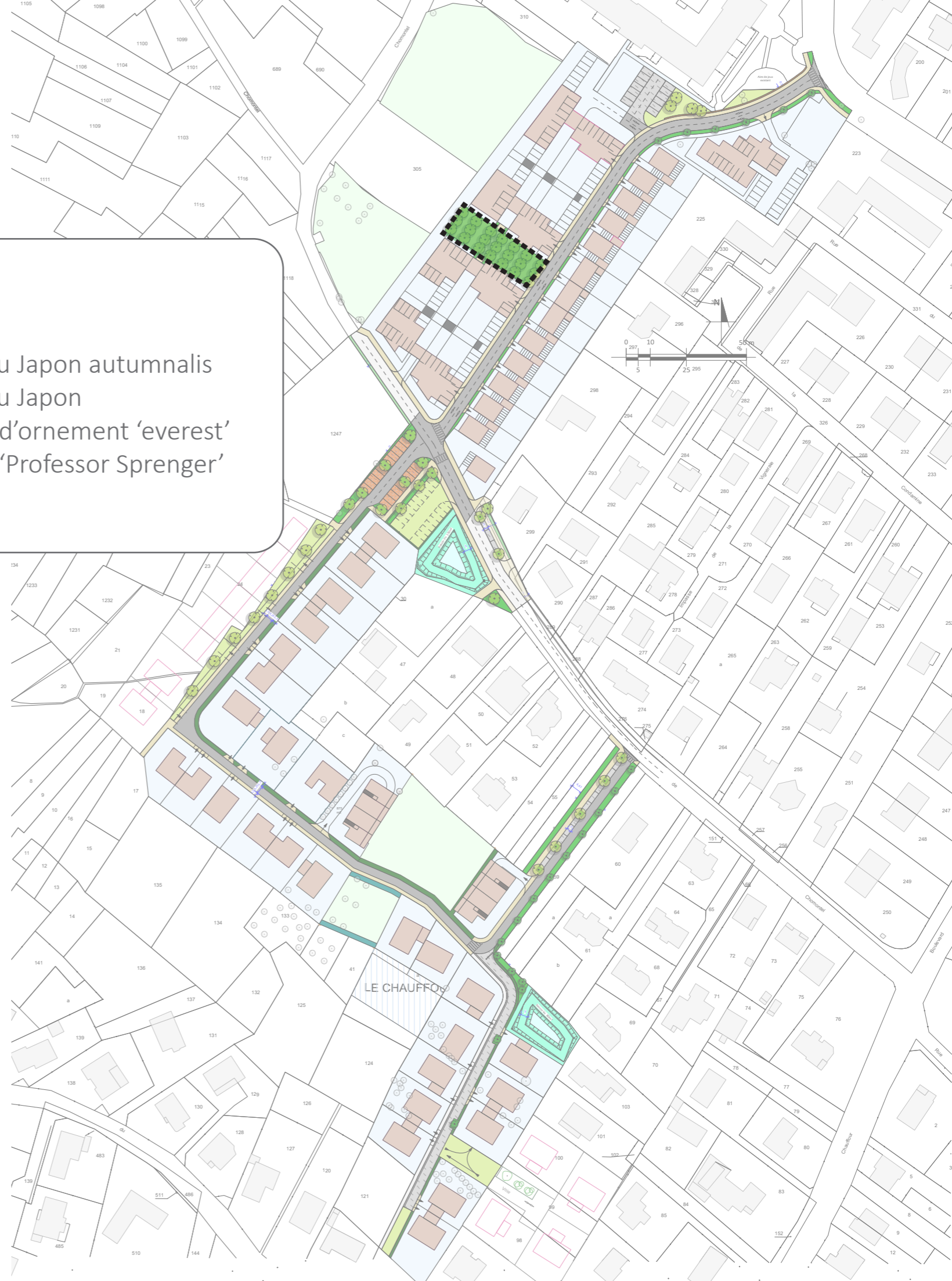
## PALETTE VÉGÉTALE

HAUTEUR MOYENNE : 5 À 7 M



### Verger

- 1/ Cerisier du Japon autumnalis
- 2/ Cerisier du Japon
- 3/ Pommier d'ornement 'everest'
- 4/ Pommier 'Professor Sprenger'
- 5/ Poirier



Document de travail

# PAYSAGE ET TRAITEMENT DES SURFACES

## PALETTE VÉGÉTALE

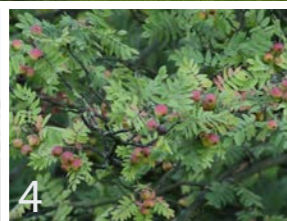
**HAUTEUR MOYENNE : 15 M**

Document de travail



### Arbres-tiges et cépées

- 1/ Erable champêtre
- 2/ Chêne sessile
- 3/ Poirier de Chine
- 4/ Cormier



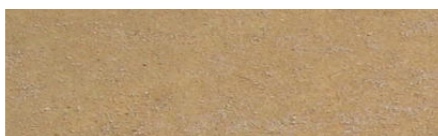
# PAYSAGE ET TRAITEMENT DES SURFACES

## PALETTE DES MATÉRIAUX

Document de travail



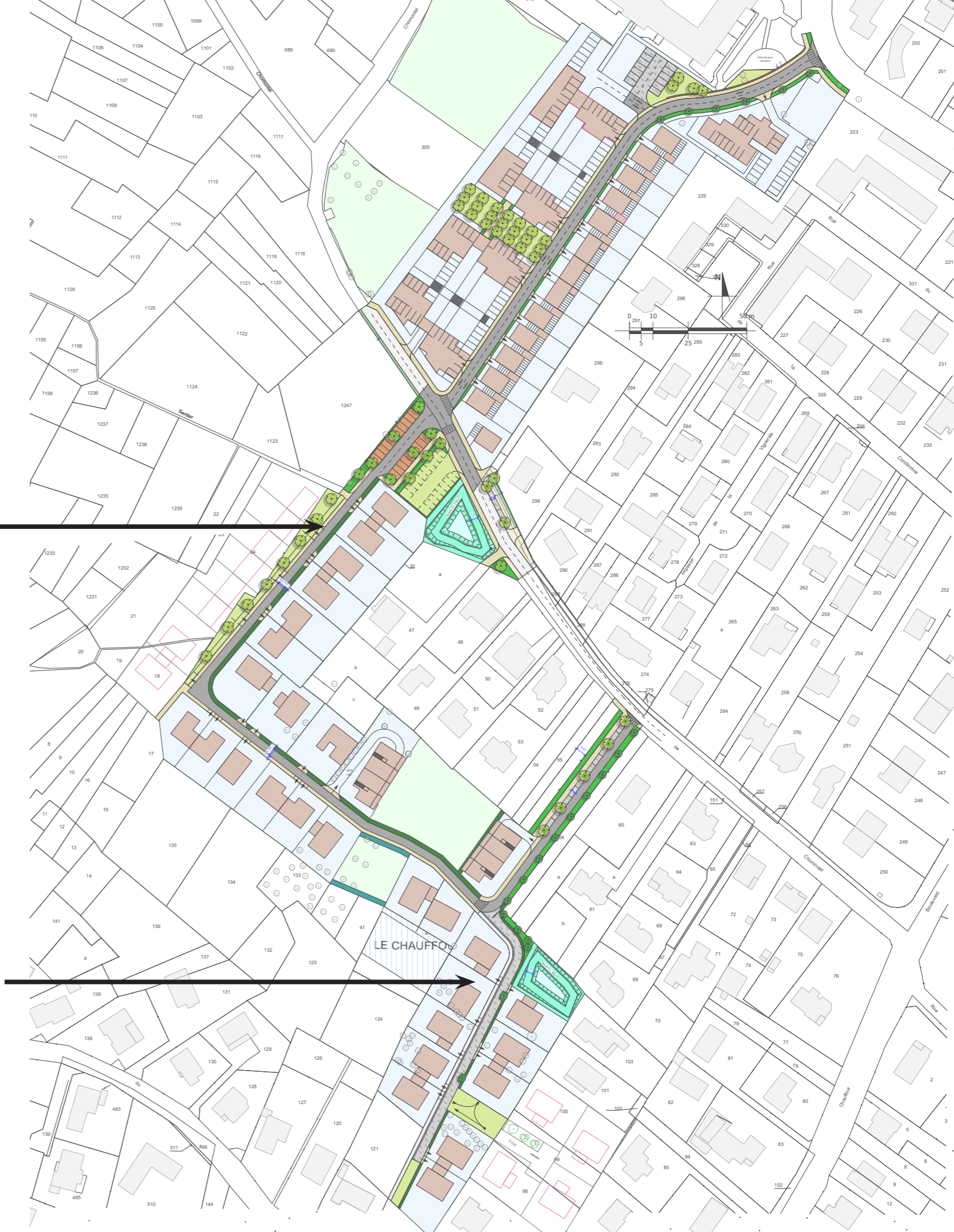
**Sol en enrobé noir**  
Chaussée



**Sol en stabilisé**  
Trottoirs /  
Cheminements



**Sol en béton sablé**  
Trottoirs /  
Cheminements  
Chaussée





# GESTION DES EAUX



**BASSIN DE RÉTENTION**



**NOUE PLANTÉE**



**NOUE PLANTÉE**

